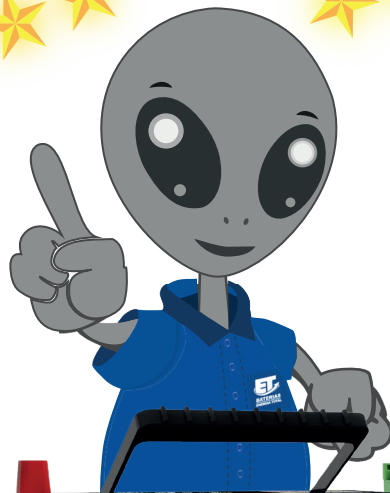




BATERIAS
ENERGIA TOTAL

CATÁLOGO DE BATERÍAS



TECNOLOGIA DE PUNTA



CARGA PULSANTE CON SISTEMA DFS

Nuestras baterías cuentan con carga pulsante con sistema DFS, que permite una mejor y más eficiente carga inicial, y un aumento del área superficial de las placas, lo que mejora el desempeño eléctrico, resultando en una carga más rápida y eficiente.

ADITIVO TITANIO

Nuestro aditivo de alta eficiencia permite una mejor aceptación de carga en nuestras baterías, mejor entrega de energía en el encendido y aumenta considerablemente los ciclos de vida.

REJILLAS DE ULTIMA TECNOLOGIA LAMINADAS EXPANDIDAS Y RECIPROCATING

Nuestra tecnología ofrece la mayor resistencia a la corrosión en baterías automotrices, rejillas de alta resistencia mecánica y conductividad eléctrica, además de mayor resistencia a vibraciones y durabilidad en condiciones de temperatura extrema.

HOT MELT EPOXICO

Nuestras baterías cuentan con un adhesivo para fijación interna y alta resistencia a las vibraciones.

AMIGABLES CON EL MEDIO AMBIENTE

Nuestro proceso de fabricación es responsable y amigable con el medio ambiente, ahorrando energía y recursos naturales. Nuestra fábrica cuenta con certificación ISO 14001:2015 y tenemos un programa de pos-consumo de baterías para su correcta disposición final y/O aprovechamiento.



NS40



NS60



36



42



31H



G-35



N50



65



N100



N70



4DLT



N-200



NS70



N150



NX120



BATERIAS	POLARIDAD	LARGO	ANCHO	ALTO	C.R	C.C.A.(-18°C)	A(0°C)	A(22°)	HOLD DOWN
31H 1100 T/P	(+ -)	331	166	238	179	862	1059	1176	NO
31H 1225 T/P	(+ -)	331	166	238	192	925	1129	1255	NO
G-35-418	(- +)	230	176	218	77	418	513	570	SI
42 66-447	(+ -) (- +)	259	171	223	64	447	525	583	SI
42-66-546	(+ -) (- +)	306	171	226	81	546	642	712	SI
N50Z-418	(+ -) (- +)	259	171	223	77	418	513	570	SI
N70Z-850	(+ -) (- +)	259	171	223	137	850	834	927	SI
N70Z-680	(+ -) (- +)	306	171	226	137	680	834	927	SI
NX120-7-836	(+ -) (- +)	306	171	226	173	836	1026	1139	SI
N-200-1142	(+ -)	493	260	247	297	1142	1694	1882	NO
N150-856	(+ -)	510	214	240	218	856	1270	1411	NO
65-900(680)	(+ -)	287	189	186	137	680	917	1019	SI
NS40ZL-370	(- +)	493	260	247	60	370	434	482	NO
NS60Z-575	(+ -) (- +)	259	171	223	79	370	434	482	NO
NS60Z-462	(+ -) (- +)	235	122	228	79	462	543	603	NO
N100Z-805	(- +)	390	173	231	166	805	988	1098	NO
4DLT-872	(+ -)	510	214	240	189	872	1108	1234	NO
36-397(99)	(+ -) (- +)	510	214	240	65	397	467	648	SI
4DLT-875	(+ -)	510	214	240	189	872	1108	1234	NO



BATERIAS	POLARIDAD	LARGO	ANCHO	ALTO	C.R 75A	C.R 25A	C20 (AH)
GC-2-190		260	174	278	90	360	182

GC-2

Willard

LA INCREÍBLE TITANIO



48 LM 596



42-66-546



NS60-462



NS70-656



NX120-7L-732



34I-646

BATERIAS	POLARIDAD	LARGO	ANCHO	ALTO	C.R	C.C.A.(-18°C)	A(0°C)	A(22°)	HOLD DOWN
NS70-656	(+ -) (- +)	259	171	223	119	656	770	855	SI
42-66-546	(+ -) (- +)	237	173	188	96	546	642	713	SI
NX120-7L-732	(+ -) (- +)	306	171	226	149	732	898	998	SI
48 LM-596	4 BORNES	268	173	188	107	596	700	778	SI
34-646	(+ -) (- +)	259	170	203	117	646	758	842	SI
NS60-462	(+ -) (- +)	235	122	228	79	462	543	603	NO

HI-TECH BATTERY

MEGA STAR

MAINTENANCE FREE



42-66 -360



56618



G-35-418



N50Z-366



N70Z-523

BATERIAS	POLARIDAD	LARGO	ANCHO	ALTO	C.R	C.C.A.(-18°C)	A(0°C)	A(22°)	HOLD DOWN
G-35-418	(- +)	230	176	218	77	418	513	570	SI
56618	(- +)	268	173	188	86	497	583	648	SI
42-66-360	(+ -) (- +)	306	171	226	55	360	467	518	SI
N50ZL-366	(+ -) (- +)	259	171	223	66	366	499	499	SI
N70Z-523	(+ -) (- +)	306	171	226	101	523	642	713	SI

Extrema

TAXI TITANIO



42-700 TAXI



NS40ZL



G-35-523

BATERIAS	POLARIDAD	LARGO	ANCHO	ALTO	C.R	C.C.A.(-18°C)	A(0°C)	A(22°)	HOLD DOWN
G-35-523	(- +)	230	176	218	101	523	642	613	SI
42-700	(- +)	259	171	223	72	497	583	648	SI
NS40ZL	(+ -) (- +)	196	124	224	60	370	434	482	SI

Willard EFB



47-60 EFB-640



35-65 EFB 658



48-70 EFB 740



27-80 EFB 850



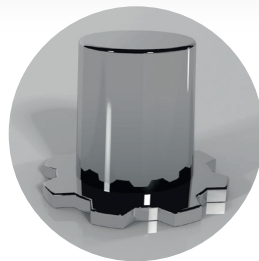
24-75 EFB 740

BATERIAS	POLARIDAD	LARGO	ANCHO	ALTO	C.R	C.C.A.(-18°C)	A(0°C)	A(22°)	HOLD DOWN
47-60-EFB-640	(- +)	237	173	188	90	640	700	778	SI
27-80 EFB 850	(+ -) (- +)	306	171	226	150	850	1080	119	SI
35-65 EFB 658	(- +)	230	176	218	101	658	642	713	SI
24-75 EFB 740	(+ -) (- +)	259	171	233	117	740	880	855	SI
48-70 EFB 740	(- +)	268	173	188	132	740	844	927	SI

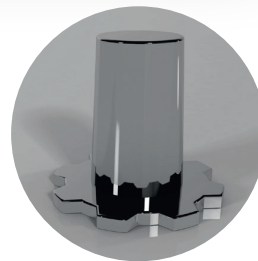
ESPECIFICACIONES TECNICAS



**TERMINAL
TORNILLO**



**TERMINAL
ESTÁNDAR**

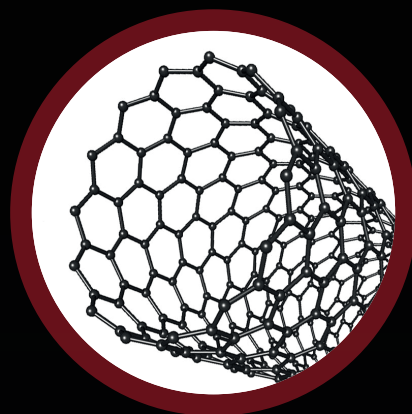


**TERMINAL
DELGADO**



**ENERGIA
TOTAL**

CARBON NANOTUBES + PULSE CHARGE + DFS





BATERIAS
ENERGIA TOTAL



@etbaterías



+506 2283 8384



Baterías ET - Energía Total



900 Metros al este de los Tribunales de Justicia de Goicoechea